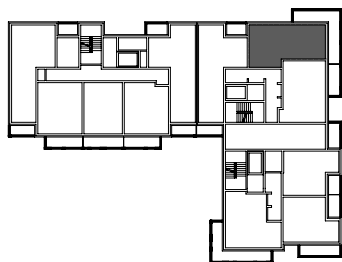
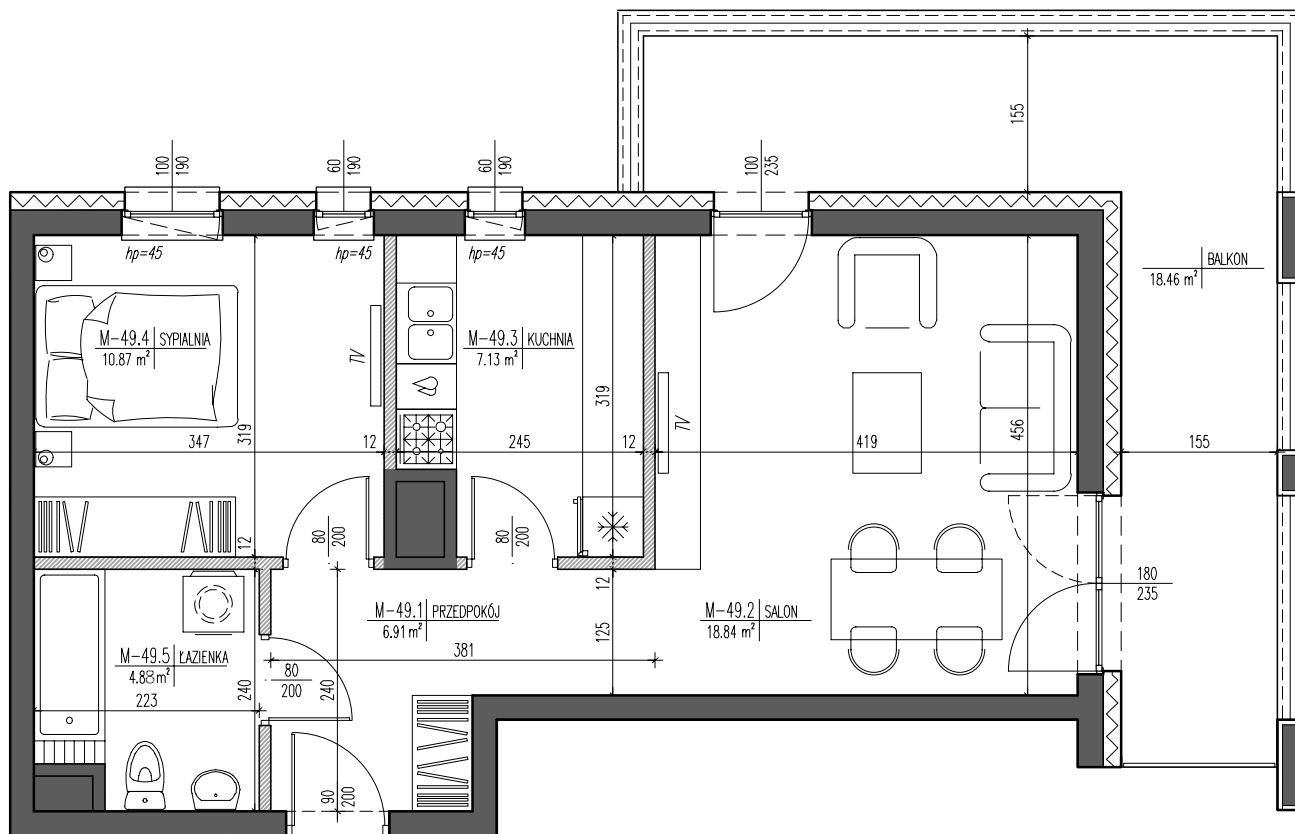


Uwagi:

1. Wyliczone powierzchnie użytkowe lokalu podlegają korekcie wg. rzeczywistego pomiaru zgodnie z polską normą PN-ISO 9836.
2. Podane wymiary są orientacyjne i mogą odbiegać od rzeczywistych. Wymiary podane są w stanie ścian nieotynkowanych.
3. Niniejsza karta katalogowa nie stanowi oferty w rozumieniu przepisów Kodeksu Cywilnego.
4. Projekt chroniony jest prawem autorskim.
5. Powierzchnie balkonów oraz usytuowanie szpół na balkonach może ulec niewielkim zmianom.



LEGENDA:

- ściany konstrukcyjne, kominy (bez możliwości demontażu)
- ▨ ściany działowe (z możliwością demontażu)

BUDYNEK MIESZKALNY WIELORODZINNY PRZY UL. FILARETÓW W LUBLINIE



Helvetia Development sp. z o. o. sp. k.  
ul. Jutrzenki 3/70, 20-538 Lublin



BUDYNEK B1

M-49

PIĘTRO VI

2P+K

SKALA 1:75

48.63 m<sup>2</sup>